

Cartographie des habitats prairiaux des zones humides



Partenaires

CNRS LETG Rennes
CNRS ECOBIO



Objectif

Développer une méthode pour spatialiser les associations végétales des milieux prairiaux.

Méthode et résultats

Relevés phytosociologiques



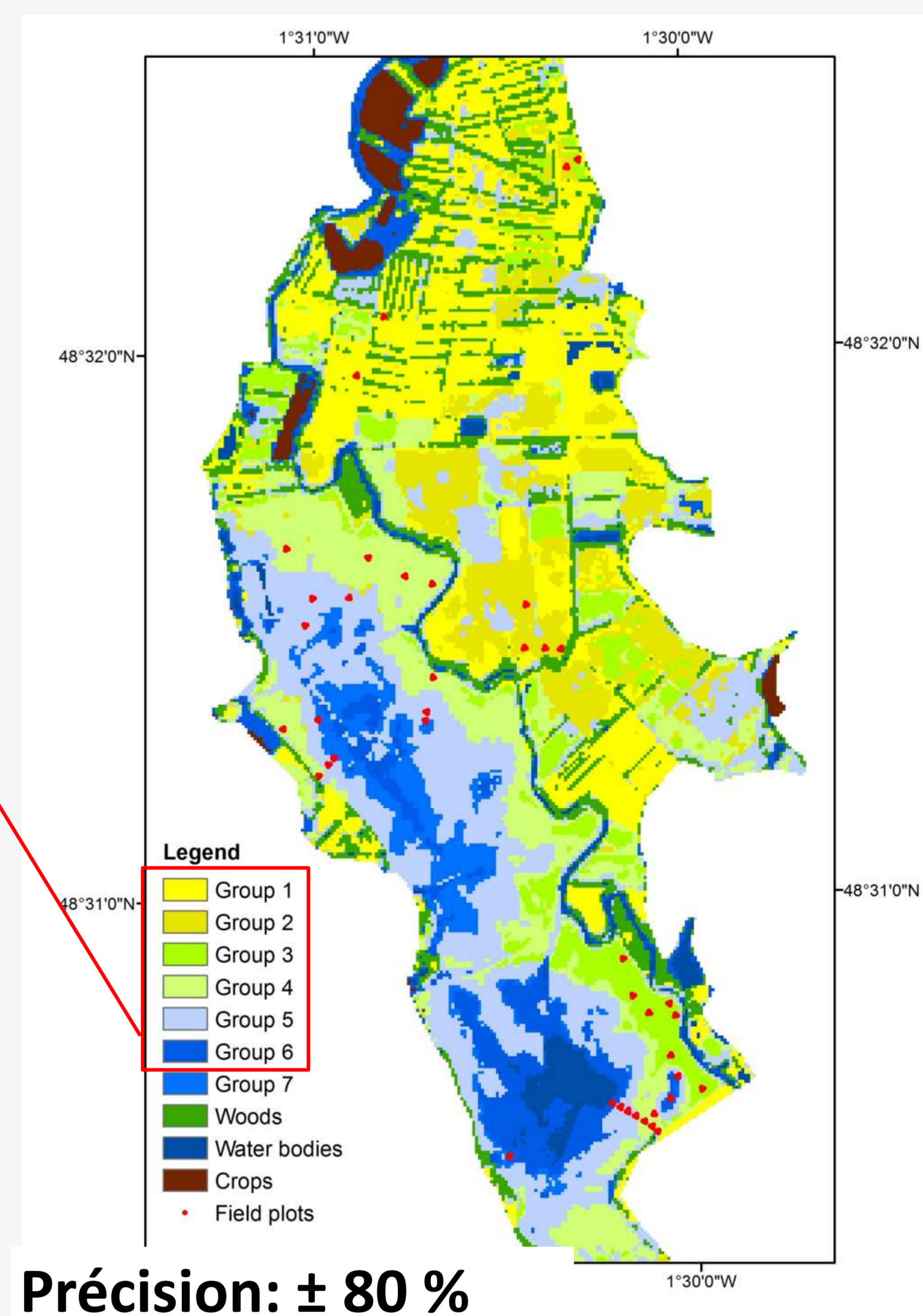
+

Série temporelle d'images multi-spectrales Sentinel-2



=

Group number	1	2	3	4	5	6	7
Number of relevés	6	15	23	35	24	12	8
<i>Arrhenatherum elatius</i>	100	-	-	-	-	-	-
<i>Festuca arundinacea</i>	100	7	4	-	-	-	-
<i>Festuca rubra</i>	83	-	-	-	-	-	-
<i>Rumex acetosa</i>	67	47	-	-	-	-	-
<i>Trifolium pratense</i>	67	40	-	-	-	-	-
<i>Lathyrus pratensis</i>	67	-	-	-	-	-	-
<i>Leontodon autumnalis</i>	67	40	-	-	-	-	-
<i>Anthoxanthum odoratum</i>	-	93	4	-	-	-	-
<i>Ranunculus acris</i>	50	80	-	9	-	-	-
<i>Bromus racemosus</i>	-	80	-	-	-	-	-
<i>Alopecurus pratensis</i>	-	60	39	20	4	-	-
<i>Cirsium arvense</i>	-	-	35	69	21	-	-
<i>Oenanthe fistulosa</i>	-	-	-	6	92	25	25
<i>Eleocharis acicularis</i>	-	-	-	6	83	17	13
<i>Cardamine pratensis</i>	-	20	4	6	75	-	13
<i>Potentilla anserina</i>	-	13	-	23	75	8	13
<i>Ranunculus flammula</i>	-	-	-	3	42	83	25
<i>Eleocharis palustris</i>	-	-	9	-	42	83	-
<i>Veronica scutellata</i>	-	-	-	-	-	8	75
<i>Lemna minor</i>	-	-	-	-	-	25	63
<i>Hydrocotyle vulgaris</i>	-	-	-	-	4	-	63
<i>Holcus lanatus</i>	100	53	96	26	-	-	-
<i>Plantago lanceolata</i>	100	67	-	-	-	-	-
<i>Taraxacum officinale</i>	83	100	-	-	-	-	-
<i>Rumex crispus</i>	17	-	61	51	67	-	-
<i>Trifolium repens</i>	17	-	4	71	83	-	-
<i>Carex hirta</i>	-	33	30	60	71	8	-
<i>Alopecurus geniculatus</i>	-	-	4	14	100	75	38
<i>Glyceria fluitans</i>	-	-	4	-	54	92	100
<i>Galium palustre</i>	-	7	-	-	38	83	88
<i>Lolium perenne</i>	33	87	65	89	21	-	-
<i>Persicaria amphibia</i>	-	-	-	3	75	83	75
<i>Poa trivialis</i>	67	87	65	91	50	-	-
<i>Ranunculus repens</i>	67	93	78	63	88	8	-
<i>Agrostis stolonifera</i>	50	100	100	100	88	83	75



Financements

- Ministère de l'écologie - CarHAB
- CNRS

Perspectives

- Étude d'impact sur la biodiversité
- Évaluation des mesures de restauration

Contacts

Sébastien RAPINEL (Post-doctorant) – sebastien.rapinel@univ-rennes2.fr

Laurence HUBERT-MOY (Professeure) – laurence.hubert@univ-rennes2.fr

