

# Cartographie des fonctions des zones humides



## Partenaires

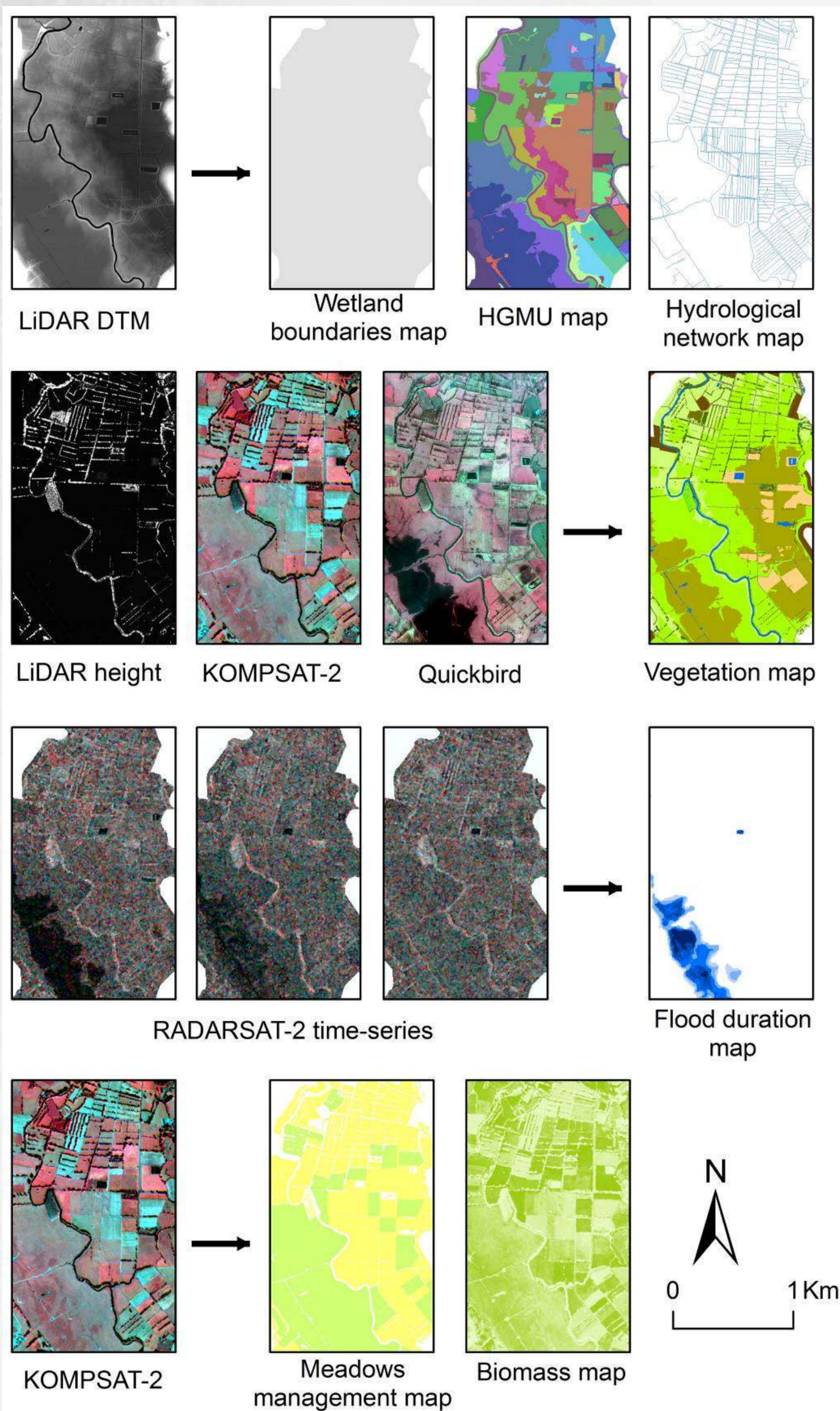
CNRS LETG Rennes  
CNRS ECOBIO



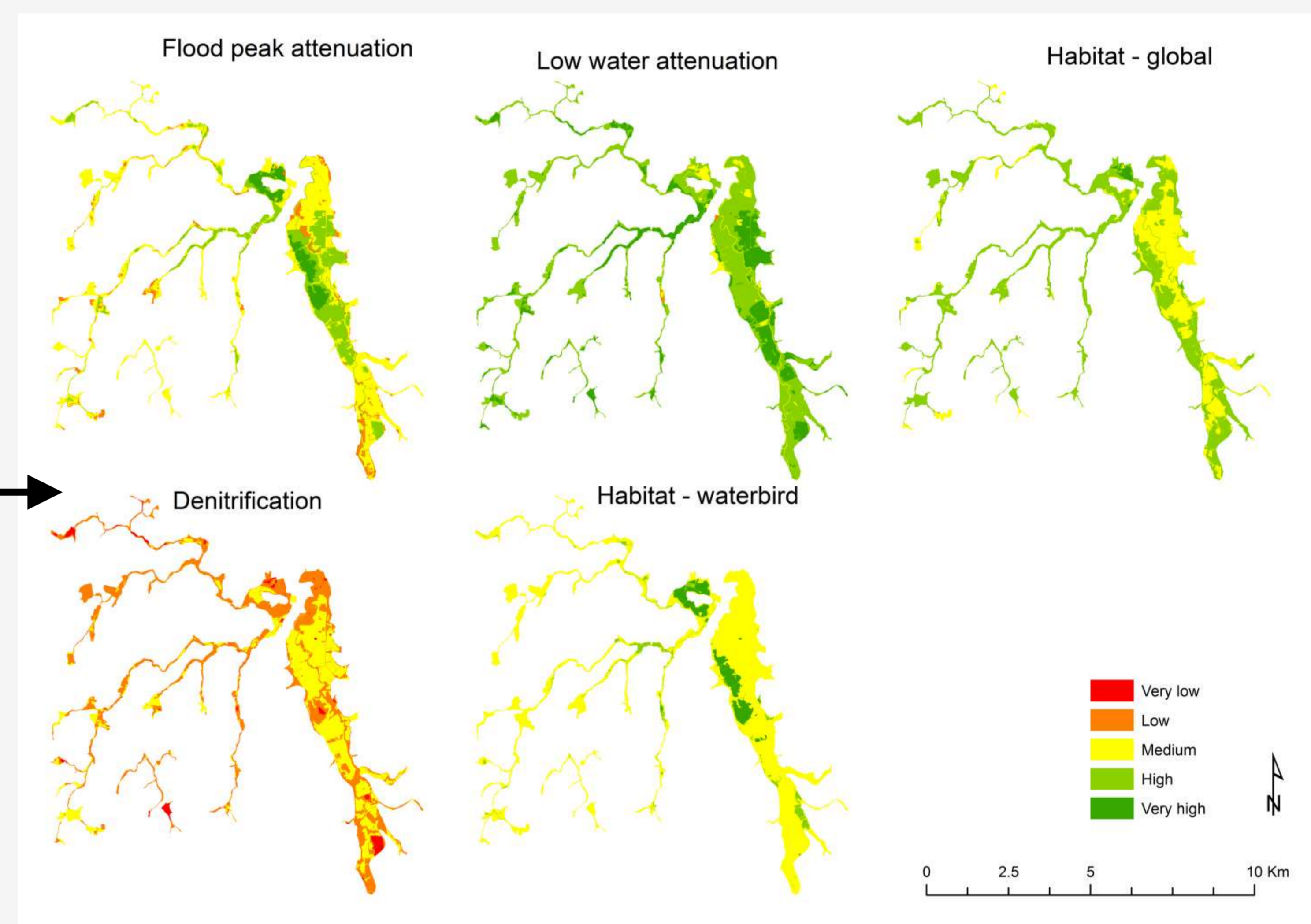
## Objectif

Développer une méthode pour spatialiser les fonctions **hydrologiques**, **biogéochimiques** et **écologiques** des zones humides à l'échelle d'un bassin versant.

## Méthode et résultats



- Méthode adaptée de la FAP (Maltby et al. 2009)
- Évaluation qualitative de 5 fonctions
- Identification des antagonismes entre fonctions



## Financements

- Interreg-WAT
- CNRS
- MESR

## Perspectives

- Identifier les secteurs vulnérables et ceux à restaurer en priorité
- Spatialiser les services écosystémiques

## Contacts

Sébastien RAPINEL (Post-doctorant) – [sebastien.rapinel@univ-rennes2.fr](mailto:sebastien.rapinel@univ-rennes2.fr)

Laurence HUBERT-MOY (Professeure) – [laurence.hubert@univ-rennes2.fr](mailto:laurence.hubert@univ-rennes2.fr)

